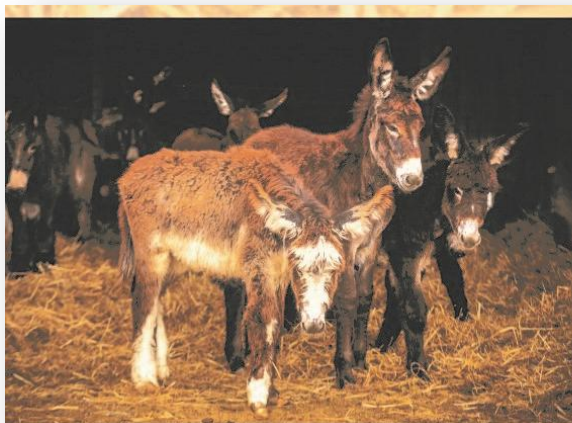


LA VALLE DEGLI ASINI (LATERZA)

La masseria nasce nei primi dell'800 da uno lazzo (ovile) in uno splendido scenario murgiano.

Oggi si estende su di una superficie di circa 200 ettari, di cui 54 di pineta (Pino da Leppo), 130 ettari di seminativo (cereali per lo più antichi, foraggi e legumi) e 16 ettari di pascolo (macchia mediterranea).

Nell'azienda si alleva il pregiatissimo Asino di Martina Franca.



L'asino di Martina Franca è una razza in via di estinzione e quindi un patrimonio importante per la Biodiversità animale. Questa razza è famosa in tutto il mondo per la sua imponente mole e per il suo mantello scuro. Sfrutta molto bene i terreni marginali e pietrosi, è molto rustico e frugale e ottimo produttore di muli, i muli Martinesi (ibridi) nati dall'incrocio tra la giumenta Murgese e lo stallone di Martina Franca.

Da studi condotti dall'AIA, viene fuori che è un ottimo produttore di latte in termini di quantità e di qualità.

Altra attività fondamentale dell'asino è l'utilizzo per l'Onoterapia, terapia riabilitativa per persone con problemi fisici o psichici che sfrutta gli effetti positivi del rapporto tra il paziente e l'asino.

LA VALLE DEGLI ASINI (LATERZA)

Le principali produzioni sono quelle legate al **Latte di asina** e derivati, compreso cosmetici, carne e salumi di asino, al grano duro **Senatore Cappelli** e al grano tenero Bianchetta, dai quali si estrae la farina e si realizzano alcuni formati di pasta secca, agli **ortaggi** e **legumi** di vario genere.

L'azienda dispone di un **parco avventura** per bambini, di un **percorso ginnico** per bambini e adulti e di un'area **pic-nic**.



MASSERIA DIDATTICA

La nostra Masseria Didattica propone alle scolaresche un piano di attività didattica e ricreative, con l'espletamento di alcune attività :

- Visita aziendale conoscere gli animali
- L'orto e piante aromatiche
- Il bosco
- Fiabe storie e leggende nel Bosco
- Laboratorio creativo
- Trekking someggiato
- Colazione con Latte biscotti e crema gianduia.

